

"URBAN CLAY" TOULOUSE (31) SEACOUSTIC VS



Maître d'ouvrage : COGEDIM (Toulouse 31)

Bureau d'études : TECHNIB (Toulouse 31)

Maître d'œuvre : SCALENE (Toulouse 31)

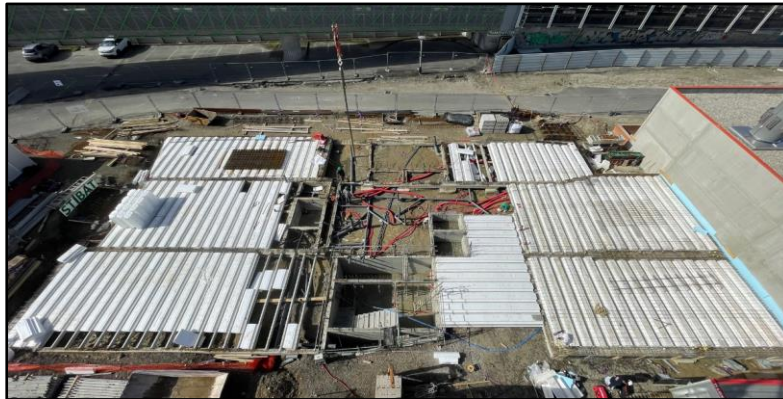
Bureau de contrôle : APAVE (Toulouse 31)

Entreprise :

STIBAT
GROUPE

Surface : 595 m²

Le Seacoustic VS l'alternative bas carbone à la dalle portée



- Chantier posé sur Pieux/Longrines : Le Seacoustic VS s'est imposé !
- Gestion de la plateforme : gain important sur la gestion des terres
- Grandes portées de poutrelles
- Impact carbone divisé par 2 par rapport à la dalle portée