

COLLEGE C. LE GOFFIC - LANNION (22)

PREDALLE PRECONTRAINTE



Maître d'ouvrage : Conseil Départ. Côtes d'Armor (22)

Bureau d'études : BSO 22

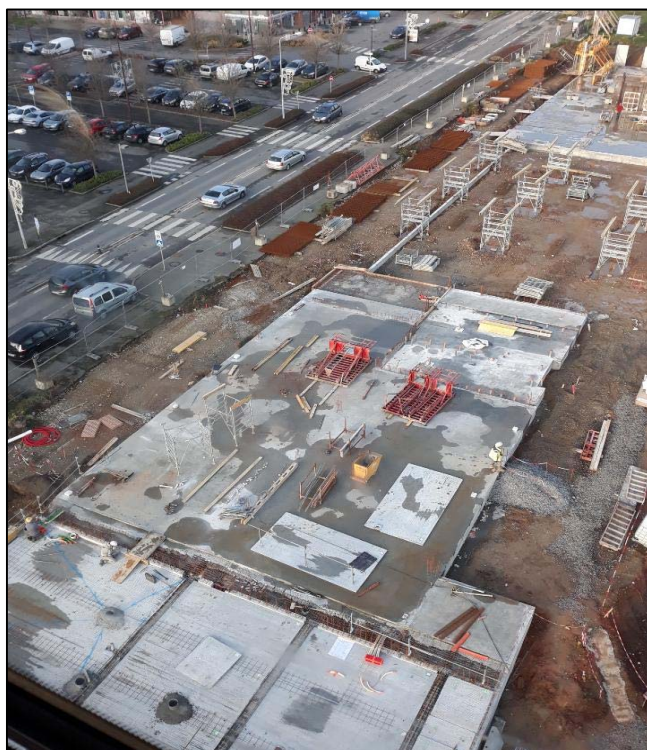
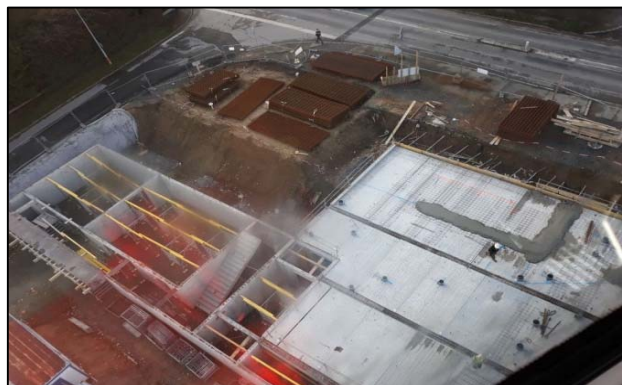
Maître d'œuvre : DDL Architectes

Bureau de contrôle : VERITAS

Entreprise : LE COUILLARD - GCC (22)

Surface : 8 000 m²

Prédalle Précontrainte - Cadence chantier & grandes portées



47 Boulevard de SUISSE - CS 52158 - 31021 TOULOUSE cedex 2

Tel : 05 34 40 90 00 - Fax : 05 34 40 90 01

mail : commerce@seac-guiraud.fr

site : www.seac-gf.fr

SEAC
une équipe en béton un moral d'acier