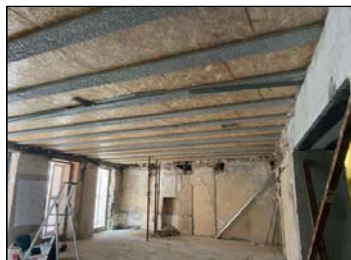


IMMEUBLE DE 16 LOGEMENTS A TOULON (83) SEACOUSTIC 4



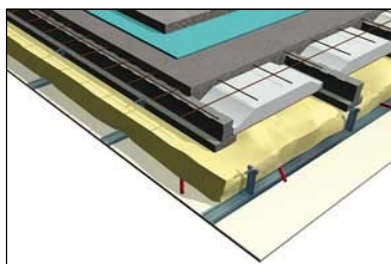
Maître d'oeuvre : Compagnie immobilière de restauration BORDEAUX (33)

Maître d'ouvrage : ASL TOULON (83)

Entreprise : HarCo ST CANNAT (13)

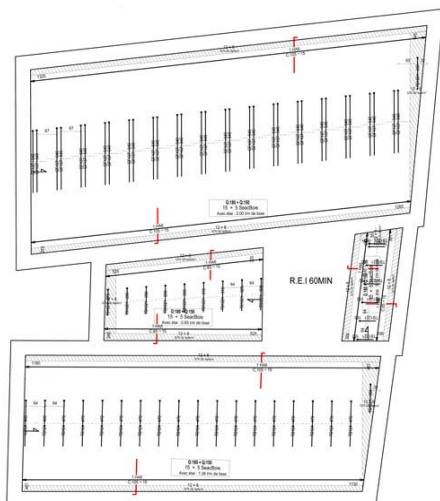
Bureau de contrôle : Veritas

Niveau traité : du Haut RDC au Haut R + 4
Surface : 443 m²



LES PLUS :

- Adaptabilité du Seaco Bois dans la rénovation
- Poids du plancher divisé par 2.5 par rapport à une dalle pleine
- Excellent bilan carbone : 30 kg de Co2 en moins par m² (économie de ciment).
- Plancher Poutrelle-Hourdis en CF 1H00
- Une solution THERMIQUE et ACOUSTIQUE en logements collectifs.
- Poutrelle Précontrainte qui permet de diminuer les épaisseurs de plancher
- Chantier réalisé en 15+5 portée maxi de 6,44 ml Charges 180+150



47 Boulevard de SUISSE - CS 52158 - 31021 TOULOUSE cedex 2

Tel : 05 34 40 90 00 - Fax : 05 34 40 90 01

mail : commerce@seac-guiraud.fr

site : www.seac-gf.fr