

EHPAD Résidence la Source à Salernes (83)



Maître d'ouvrage : EHPAD RESIDENCE LA SOURCE 83 SALERNES

Architecte : ATELIER D' ARCHITECTURE DUFAYAD 05 GAP

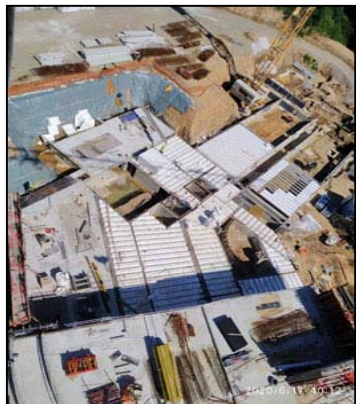
Bureau de contrôle : VERITAS 83 TOULON

Entreprise : HORIZON BATIMENT 83 DRAGUIGNAN

Niveau traité : Haut vide sanitaire et Rez-de-jardin
Surface : 1930 m² plancher Poutrelle-Hourdis POLYSEAC UP 0,19

Ce plancher Poutrelle-Hourdis sur Vide Sanitaire en variante d'une dalle portée a permis de :

- Diminuer la consommation béton = diminuer l'impact en CO2 du bâtiment
- Traiter les ponts thermiques
- Apporter une solution contre l'humidité, le radon et le terrain argileux



SEAC
une équipe en béton un moral d'acier

47 Boulevard de Suisse - CS 52158 - 31021 TOULOUSE cedex 2

Tel : 05 34 40 90 00 - Fax : 05 34 40 90 01

mail : commerce@seac-guiraud.fr

site : www.seac-gf.fr