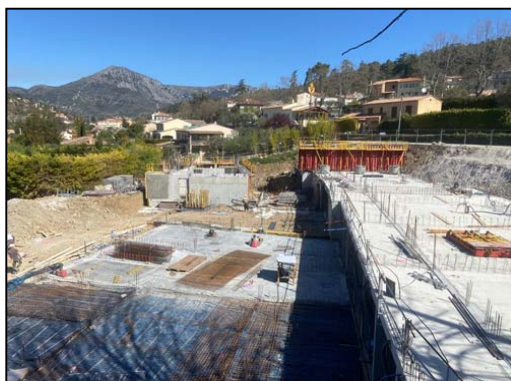


"Les Traverses" 103 Logements à Levens (06) SEACOUSTIC VS



Maître d'ouvrage : MAISON FAMILIALE PROVENCE 13 MARSEILLE

Entreprise : MERCURIO BATIMENT 06 VALLAURIS **Bureau de contrôle :** APAVE 06 NICE

Architecte : LES ARCHITECTES CÔTE D'AZUR 06 NICE

Bureau d'études structure : BET LASRY ET MORO INGENIERE 06 NICE

Bureau d'études thermique : PROTHERM CONSULT 06 Le Cannet

**Niveau traité : Plancher Haut Vide Sanitaire réalisé
en Seacoustic VS avec les entrevous EBS montage 15+5
Surface : 810 m²**

Ce plancher poutrelles-hourdis sur vide sanitaire en variante d'une dalle portée a permis de :

- Diminuer la consommation béton = diminuer l'impact en CO₂ du bâtiment
- Réduire le poids des planchers (-300 kg/m²)

Hourdis Biosourcé, L'EBS stocke le CO₂ (moins 7,66 kg CO₂ éq. / UF).

Le vide sanitaire permet de gérer les évacuations, d'avoir une bonne gestion des sols argileux et d'évacuer le gaz radon.

