

Guide de pose du Seacbois



1 - Poser les poutrelles, ajuster l'entraxe grâce aux tympons.



2 - Faire glisser les Seacbois sur le talon des poutrelles.



3 - Poser un Seacbois en bout de travée pour ajustement.



4 - Utiliser la chute pour démarrer la travée suivante (pas de pertes).



5 - Le Seacbois peut aussi être coupé en biais.



6 - Le Seacbois s'adapte à toute largeur d'entraxe en le coupant en long.



7 - Les tympons doivent être placés en bout de travées.



8 - Faire des saignées dans le Seacbois grâce au Canalcut.



9 - Placer les gaines dans les saignées.



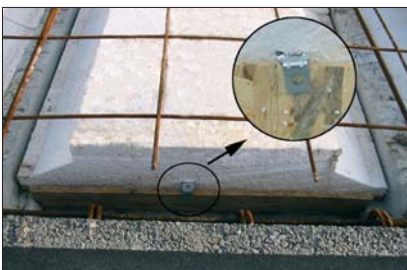
10 - Poser le treillis métallique.



11 - Serrer les Seacbois.



12 - Incliner les tympons de 1 cm environ pour une bonne tenue lors du coulage du béton.



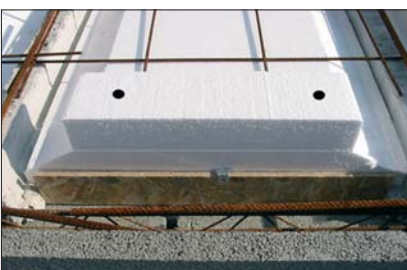
13 - Fixer les tympons en bout de travée grâce aux équerres de fixation.



14 - Le Seacbois fait office de rupteur thermique.



15 - L'ajout d'une bande de polystyrène 8x5 cm permet d'obtenir un Ψ de 0,14.



16 - L'ajout d'une bande de polystyrène 8x5 cm permet d'obtenir un Ψ de 0,33.



17 - Couler la dalle.



18 - Fixer les faux plafonds.