

Plancher ThermoPrédalle® – SEAC

FOYER D'HEBERGEMENT – VALENCE (26)



Maitre d'ouvrage : OPHLM – VALENCE (26)

Bureau d'étude : BET MATHIEU – VALENCE (26)

Maitre d'œuvre : JOCELYNE SAINT ANDRE – VALENCE (26)

Bureau de contrôle : VERITAS – VALENCE (26)



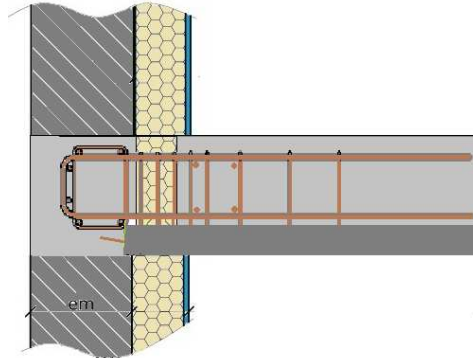
Entreprise : FERREIRA BATIMENT – BOURG LES VALENCE (26)

Surface : 1 000 m²

Zone sismique 3 (modéré)

DESCRIPTIF DE LA LIAISON MUR PLANCHER

- MUR BANCHE : EPAISSEUR 20.
- ISOLANT INTERIEUR : Optima GR32 + 14.
- EPAISSEUR PLANCHER : 20 cm.
- Pain isolant Thermopredalle PB100



AVANTAGES DE LA THERMOPREDALE



Une solution industrielle certifiée.

- Tous les éléments de rupture thermique et de liaison sont mis en place dans nos usines lors de la fabrication des prédalles.
 - Cages d'armature de renfort et liaisons mobiles.
 - Boîtes polymères, pains isolants et fixation.



Facilité de mise en œuvre sur chantier.



Pains isolants protégés et adaptés à l'épaisseur du plancher.

