

# SOLUTIONS BBC ET DÉVELOPPEMENT DURABLE

## NOS ACTIONS DANS LE DOMAINE DU DÉVELOPPEMENT DURABLE

- Fabriquer avec un béton moins polluant en incorporant du métakaolin qui divise par quatre les émissions de Co2 par rapport au ciment (pas de décarbonatation), et permet une cuisson à plus basse température que le ciment, donc une économie d'énergie.
- Retraiter à 100 % tous les déchets (eau, laitance, casse de produits).
- Trouver des produits plus légers.

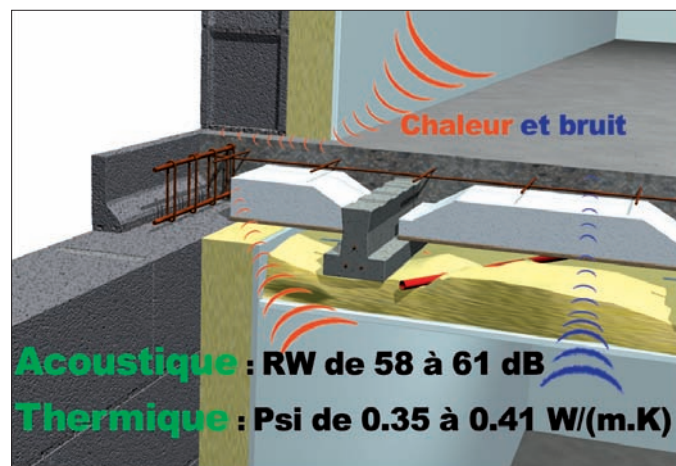
Depuis plusieurs années, la SEAC s'est penchée sur le Développement Durable en créant des produits innovants : **le Seacbois et le Plancher Léger Thermo-Acoustique (PLTA)**.

Le Seacbois assure une double isolation en vide-sanitaire et permet de traiter les ponts thermiques en étage. Ces avantages diminuent la consommation d'énergie dans la maison individuelle.

Le Plancher Léger Thermo-Acoustique a des qualités thermiques et acoustiques exceptionnelles. Il diminue les émissions de Co2 et les nuisances de chantier grâce à son poids très léger (200 kg/m<sup>2</sup> à comparer aux 500 kg/m<sup>2</sup> de la dalle pleine) et aux économies de ciment qu'il génère.



LE SEACBOIS



LE PLANCHER LEGER THERMO-ACOUSTIQUE  
(PLTA-SEACBOIS)

## SEAC

SEAC - entreprise à responsabilité limitée

47 boulevard de suisse - BP 52158 - 31021 TOULOUSE cedex 2

Tél. : 05 34 40 90 00 - Fax : 05 34 40 90 01 - Mél : [commerce@seac-guiraud.fr](mailto:commerce@seac-guiraud.fr) - [bureau.etudes@seac-guiraud.fr](mailto:bureau.etudes@seac-guiraud.fr)

Site Internet: [www.seac-gf.fr](http://www.seac-gf.fr)

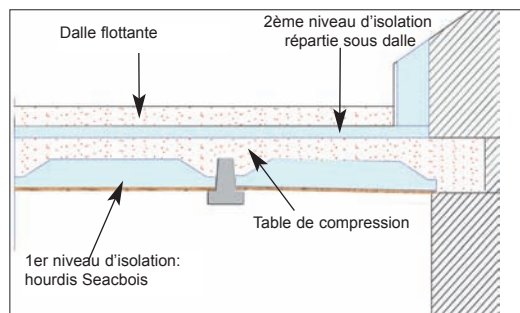
# SOLUTIONS ET PRODUITS POUR LA MAISON INDIVIDUELLE BBC

## LE PLANCHER SEACBOIS :

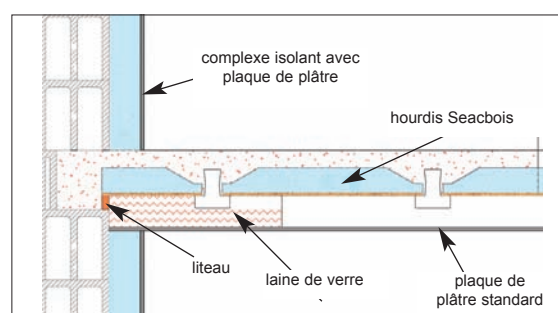
### Description :

Le Seacbois associe un hourdis composite OSB-Polystyrène à une gamme de poutrelles avec ou sans étais.

#### Vide-sanitaire et haut de sous-sol : Principe de la double isolation



#### Plancher haut : Traitement des ponts thermiques



Par ailleurs, le Seacbois est un produit qui contribue à la sécurité sur chantier et à la réduction de la pénibilité du travail.

### Avantages du Plancher Seacbois pour le constructeur :

- Légèreté : 500 kg de hourdis au lieu de 10 tonnes pour un plancher de 100 m<sup>2</sup>,
- Sécurité,
- Solidité,
- Coupe - détramage - réservation,
- Suppression de tous les coffrages,
- Rapidité de pose : pose de l'extérieur du plancher par glissement,
- Pénibilité,
- Palette gratuite,
- Performant en sans étai,
- Economie de transport : 250 m<sup>2</sup> sur un camion 6x4,
- Pas de chute,
- Approche facile des chantiers,
- Accroche des faux plafonds,
- Rapidité de mise en œuvre,
- Incorporation des gaines dans le Seacbois,
- Traite les Ponts Thermiques même lors de plancher avec des biais.

### Avantages du Plancher Seacbois pour le client final :

- Traite les ponts thermiques même lors de plancher avec des biais,
- Isolation entre le Rez de Chaussée et l'étage en cas de différence de chauffage,
- En vide sanitaire le polystyrène est protégé par l'OSB,
- Le Plancher Seacbois permet de garder la liaison mur- plancher tout en traitant le pont thermique  $\psi$  moyen = 0.40 W/(m.K).

### Prix :

- Un plancher Seacbois fourni posé coûte toujours moins cher qu'un plancher hourdis béton.

#### Valeurs $\psi$ obtenues avec le Seacbois

W/(m.K)	Plancher Seacbois		RT 2005	
	Avec rupteur	Sans rupteur	$\Psi$ référence	$\Psi$ garde-fou
$\Psi$ Longitudinal	0.14	0.36	0.55	0.65
$\Psi$ Transversal	0.33	0.46		

## LE PLANCHER HOURDIS POLYSTYRENE :

La Seac a développé 2 solutions pour les maisons BBC :

- Hourdis Up 0.23 + un isolant surfacique pour arriver à un R de l'ordre de 6.60 m<sup>2</sup>K /W.
- Hourdis Up 0.15 qui procure un R de 6.20 m<sup>2</sup>K /W.

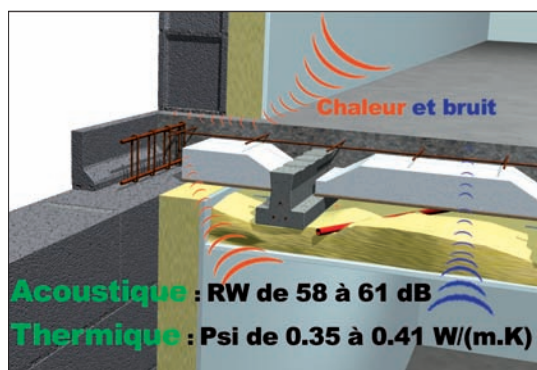
Les avantages et les inconvénients de ces systèmes sont très connus des constructeurs. Pour les clients finaux, l'avantage de ces solutions est une isolation thermique très performante.

# SOLUTIONS ET PRODUITS POUR LE LOGEMENT COLLECTIF BBC

## LE PLANCHER LEGER THERMO-ACOUSTIQUE :

### Description :

Le Plancher Léger Thermo-Acoustique est un plancher qui résout à la fois les transmissions de bruits entre appartements et les ponts thermiques au droit des planchers. Il est constitué d'un plancher Seacbois, d'une laine minérale de 8 ou 10 cm et d'un faux plafond en plaque de plâtre.



### Valeurs $\Psi$ obtenues avec le PLTA-Seacbois :

	RT 2005	Plancher Seacbois		Dalle pleine 20 cm
Valeurs $\Psi$ en W/m.K	Référence	Avec rupteur	Sans rupteur	Sans rupteur
Longitudinal	0.60	0.14	0.36	0.82
Transversal		0.33	0.46	

### Performances Acoustiques :

	Valeur référence	Plancher Seacbois			
Epaisseur laine minérale (en mm)	-	80	100	80	100
Revêtement de sol	-	Revêtement souple		Chape carrelage + matériaux résiliant	
Bruit aérien (en dB)	Supérieur ou égal à 53+3 = 56 dB*	58	59	60	61
Bruit de choc (en dB)	Inférieur ou égal à 58 dB	Traité par le revêtement de sol souple		55	51

\* La valeur référence des 56 dB tient compte de 3 dB supplémentaires dues aux transmissions indirectes

PV d'essai CTBA références N° : 404/08/1/1 et 404/08/1/2

### Avantages du PLTA pour le promoteur immobilier :

- Fait office de rupteur thermique à la jonction mur-plancher,
- Evite l'isolation par l'extérieur,
- Traite le pont thermique au droit des balcons sans surcoût,
- Traite le pont thermique en toiture terrasse au niveau de l'acrotère,
- Pas d'aléas de finition en sous-face de plancher : faux-plafond,
- Localisation des réseaux dans les faux-plafonds y compris la ventilation double-flux et gestion des corps d'état secondaires simplifiée,
- Permet l'installation d'un chauffage rayonnant en plafond,
- Produit de stock, disponibilité immédiate,
- Produit standard, ajustable aux modifications chantiers de dernier moment, notamment au niveau des réservations,
- Facilite l'accès aux chantiers, produit manuyportable,
- Diminue le matériel de chantier,
- Suppression des zones à coffrer : économie de temps et de bois de coffrage,
- Maîtrise des coûts liée à la diminution de béton, d'aciers, d'étalement,
- Le poids du plancher est divisé par 2,5 : économie de construction et de structure,
- Démarche HQE :
  - 2 tonnes de CO2 en moins tous les 100 m<sup>2</sup> (économie de ciment et de transport),
  - Nuisance chantier (1 camion de 24 tonnes en moins tous les 80 m<sup>2</sup>).

### Avantages du PLTA pour le client final :

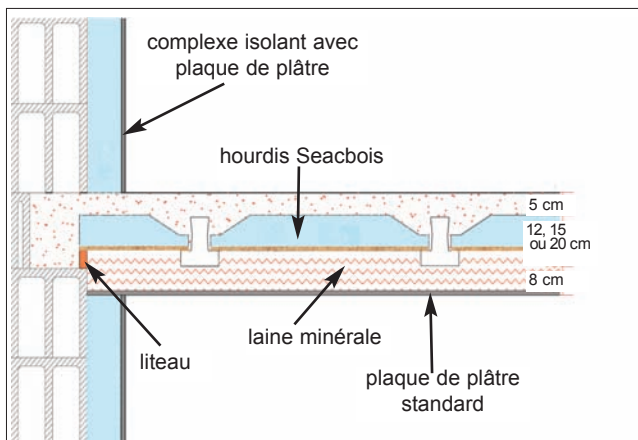
- Fait office de rupteur thermique à la jonction mur-plancher,
- Isolation garantie entre étage dans le cas d'appartements non chauffés,
- Traitement des ponts thermiques sans dégrader les qualités acoustiques le long des murs extérieurs,
- Parfaite finition : faux plafond en plaque de plâtre,
- Possibilité de modifier les réservations pour les réseaux très facilement en faux plafond.



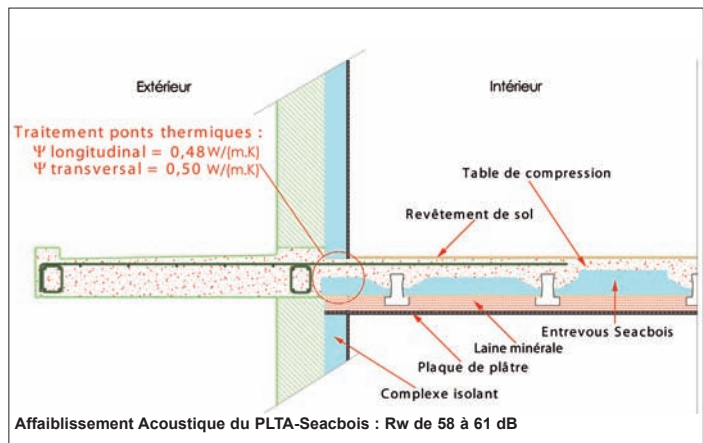
## Consommation Béton et poids du Plancher Léger Thermo-Acoustique

Economie					
Plancher jusqu'à 6.50 ml de portée					
	Béton l/m <sup>2</sup>	Aciers kg/m <sup>2</sup>	Etalement	Coffrage et ragréage	Poids kg/m <sup>2</sup>
PLTA-Seacbois	72	2	1 file	Aucun	206
Hourdis béton 8+13	125	2	2 files	Autour des réservations, rives de planchers, biais, changement d'entraxe	414
Prédalle ( 20 cm )	150	5	2 files	Autour des réservations, cueillies et joints	500
Dalle pleine ( 22 cm )	220	12	toute la sous-face	Coffrée en totalité, meulage des joints et cueillies	550

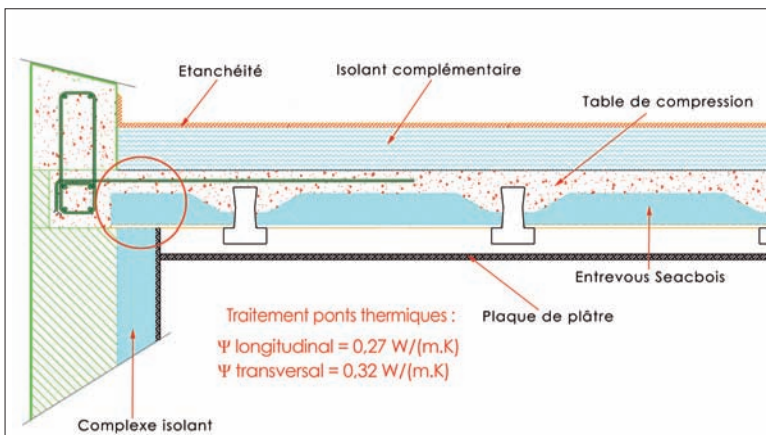
### Etage courant



### Balcon



### Toiture Terrasse



#### Certifications :

Le Plancher Léger Thermo-Acoustique Seacbois rentre dans le cadre de l'avis technique N° 3/02-381.

Ses performances acoustiques ont été calculées par le Bureau d'Etude GAMBAC ACOUSTIQUE et validées par des essais réalisés par le FCBA .

Références N° :           404/08/1/1  
                                  404/08/1/2

**Téléchargez le module de calcul des gains sur fondation et d'économie de Co2 grâce au PLTA-SEACBOIS en allant sur notre site internet : [www.seac-gf.fr](http://www.seac-gf.fr), rubrique Thermo-Acoustique.**

# SEAC

47 boulevard de suisse - BP 52158 - 31021 TOULOUSE cedex 2

Tél. : 05 34 40 90 00 - Fax : 05 34 40 90 01 - Mél : [commerce@seac-guiraud.fr](mailto:commerce@seac-guiraud.fr) - [bureau.etudes@seac-guiraud.fr](mailto:bureau.etudes@seac-guiraud.fr)  
Site Internet: [www.seac-gf.fr](http://www.seac-gf.fr)