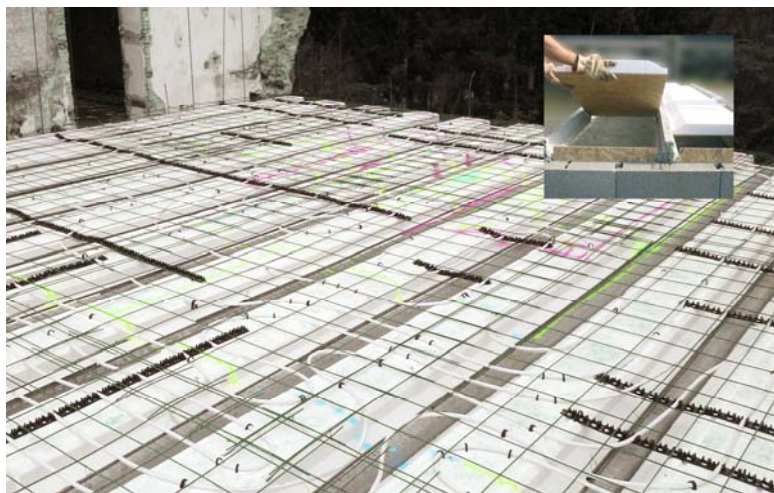


Descriptif type du Seacbois-Clima



Les planchers seront constitués par un montage type SEAC ou similaire composé de poutrelles en béton précontraint et d'entrevous Seacbois.

Les circuits de plancher chauffant en tubes multicouche aluminium garantis anti boue seront positionnés sur les Seacbois avant la pose du treillis soudé selon le plan de pose livré avec les éléments du plancher chauffant.

Le poseur se conformera au NF DTU 65.14 P2.

La dalle de compression de 7 cm minimum sera coulée en béton de classe de résistance minimale C25/30 et armé d'un treillis soudé.

Le surfaçage à la taloche sera particulièrement soigné pour les zones recevant un revêtement de sol souple ou un carrelage collé.

Pour l'arase de sol, l'entrepreneur devra tenir compte de l'épaisseur des différents revêtements de sol.

Dimensionnement du plancher suivant le cahier des charges de SEAC.

La sous-face du hourdis sera en OSB3 de 8 mm d'épaisseur minimum, afin d'obtenir une résistance à l'arrachement de 50 kg par vis à plaque de plâtre 3,5x25

